

ZAŁĄCZNIK nr 4 do OWH

Godzikowice, 30.09.2022r.

**SPOSÓB PAKOWANIA I ODKUP PALET
SIL-PRO Błoczeki Silikatowe Sp. z o.o.**

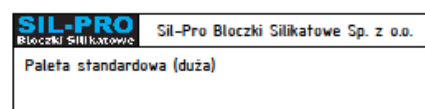
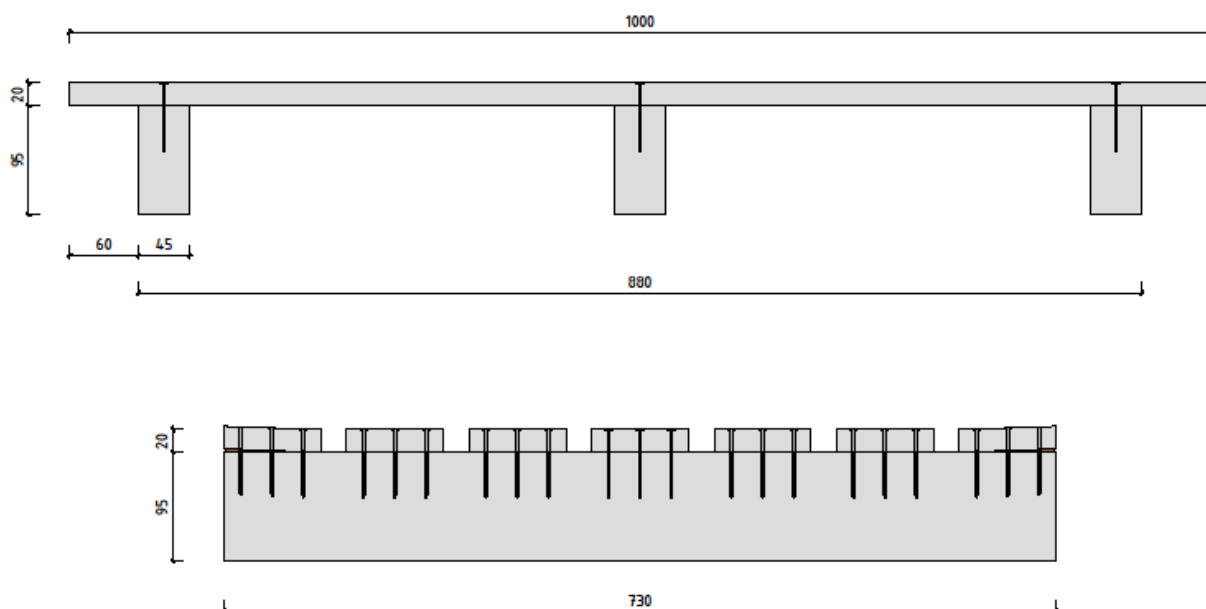
Błoczeki silikatowe SIL-PRO są pakowane wyłącznie na **paletach** cechowane naszą nazwą, ponadto paleta pełna jest fabrycznie opięta wzdłużnie i poprzecznie taśmą oraz zabezpieczona folią.

Koszt jednej palety wynosi 48 **zł netto**.

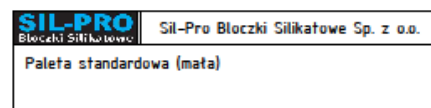
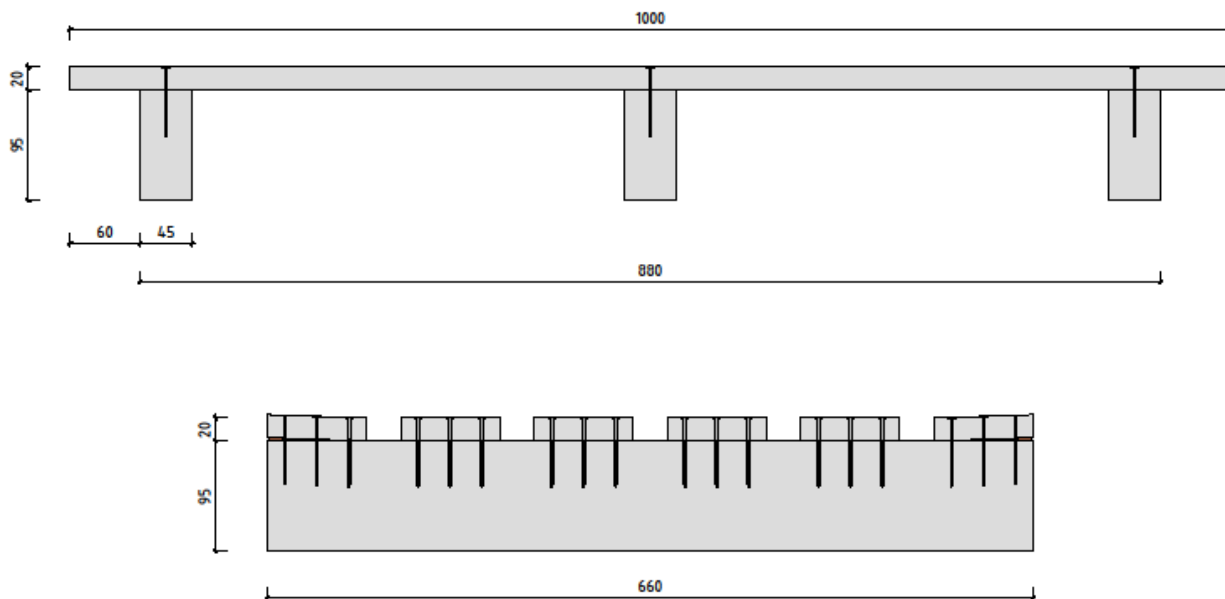
Wymiary palety pustej (L x B x H):

- 1000mm x 660mm x 120mm (dla błoczków o grubości 80mm oraz 150mm)
- 1000mm x 730mm x 120mm (dla pozostałych błoczków)

rysunek 1



rysunek 2

**ZASADY ODKUPU PALET OBOWIAZUJĄCE OD 01.01.2023:**

Możliwy jest odkup wyłącznie palet nieuszkodzonych o wymiarach podanych powyżej i oznaczonym logo SIL-PRO.

Przyjęcie do magazynu oraz odkup palet możliwy jest od poniedziałku do piątku w godzinach od 7.00 do 13.00.

1. Cena sprzedaży palet

Wymiary	Sprzedaż	Odkup
1000x660x120 mm	48 zł netto/1 szt.	44 zł netto/1 szt.
1000x730x120 mm	48 zł netto/1 szt.	44 zł netto/1 szt.

2. Firma SIL-PRO nie odkupuje palet:
 - niezgodnych z rysunkami technicznymi jak powyżej
 - uszkodzonych, pociętych, zabrudzonych, zawilgoconych
3. W momencie przyjęcia do magazynu SIL-PRO palety nieposiadające logo SIL-PRO, uszkodzone, zabrudzone, zawilgocone Dystrybutor ma obowiązek zabrać ze sobą z terenu zakładu SIL-PRO.
4. Firma SIL-PRO odmówi odbioru palet Dystrybutorowi, w momencie gdy ilość palet uszkodzonych lub nieposiadających logo SIL-PRO przekroczy 10% wszystkich zdawanych palet. W zaistniałej sytuacji Dystrybutor jest zobowiązany zabrać ze sobą wszystkie dostarczone palety.
5. Palety przeznaczone do okupu i dostarczone do zakładu SIL-PRO muszą być ułożone na samochodzie jedna na drugą (nie „w kanapkę”) w sposób pozwalający na ich zdjęcie wózkiem widłowym na magazynie SIL-PRO
6. Maksymalny czas przyjęcia palet do odkupu wynosi 6 miesięcy od daty zakupu. Po tym terminie palety nie będą przyjmowane.
7. Obowiązuje całkowity zakaz naprawiania palet na terenie zakładu SIL-PRO.

Powyższe zapisy wchodzi w życie od dnia 01.01.2023r.

Wszystkie palety zakupione w 2022 roku Dystrybutor ma prawo zwrócić do dnia 31.01.2023r na zasadach obowiązujących dotychczas, czyli przed 01.01.2023 r.

Palety, które zostaną zdane do SIL-PRO po tym terminie będą już bez wyjątku rozliczane wg powyższych zasad.